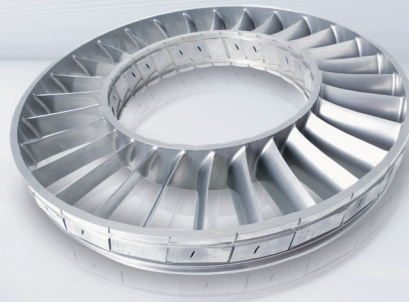
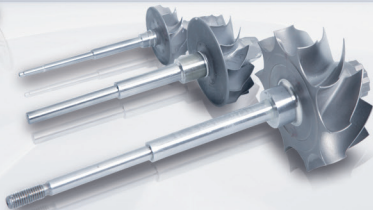


THE INNOVATORS OF THE ELECTRON BEAM



SCHWEISSEN · BOHREN · OBERFLÄCHENBEHANDELN



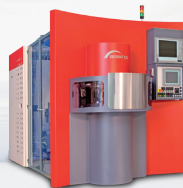
MASCHINENTYPEN FÜR DIE **AUTOMOTIVE-INDUSTRIE**

■ PRODUKTIONSANLAGEN



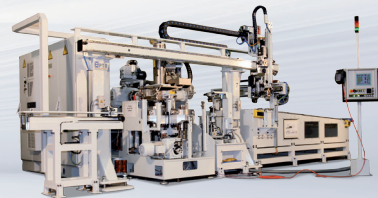
Diese Anlagen für die Serienproduktion erfüllen ganz bestimmte Bedingungen, z.B. die Einbindung in die Fertigungsumgebung, zusätzliche Sicherheitseinrichtungen, Robustheit, Bedien- und Servicefreundlichkeit, Effizienz u.v.m.

■ TAKTMASCHINEN



Wechseltaktbetrieb für die Fertigung von hohen Stückzahlen. Während an einer Position im Vakuum geschweißt wird, erfolgt gleichzeitig an einer anderen Position der Bauteilwechsel.

■ FERTIGUNGSLINIEN



Vollautomatische, verkettete PTR-Schweißlinien mit Einbindung von Be- und Entladung sowie vor- und nachgelagerter Fertigungsstufen in Produktionslinien.



MASCHINENTYPEN FÜR DIE LUFT- UND RAUMFAHRT

■ GROSSKAMMERMASCHINEN



Modular gegliederte Maschinen zur Lösung verschiedenster Schweißaufgaben. Haupteinsatzgebiet von Großkammermaschinen ist die Einzelbearbeitung größerer Werkstücke mit komplexen Schweißnahtgeometrien bzw. Bearbeitungszonen.



Bei den EBOMOVE-Maschinen mit innenliegendem Generator erfolgt die Schweißung durch Linearbewegen, Drehen oder Kippen des EB-Generators und Verfahren des Längsschlittens.

■ KLEINKAMMERMASCHINEN



Universeller, kompakter Maschinentyp zur Einzelbearbeitung mittlerer und kleinerer Werkstücke mit komplexen Schweißnahtgeometrien bzw. Bearbeitungszonen.



LOHNFERTIGUNG – WIR PRODUZIEREN FÜR SIE

Oft ist es für Unternehmen sinnvoller, Produktionen temporär oder sogar ganz auszulagern. Mit unseren hochwertigen Maschinen und kompetentem Bedienpersonal führen wir für Sie im Lohnauftrag EB-Schweißaufgaben qualitätsgerecht und termintreu aus.

Selbstverständlich übernehmen wir auch Leistungen, wenn Engpässe in Ihrer eigenen Produktion auftreten sollten.

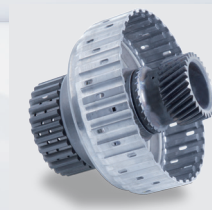
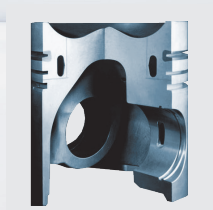
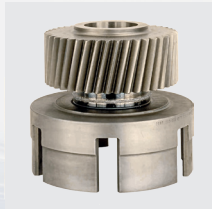
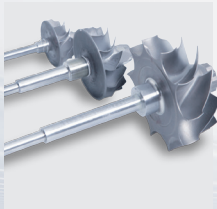


- **Einzelteilaufträge und Massenfertigung**
- **Von der Reinigung bis zur Prüfung**
- **Alle schweißgeeigneten Werkstoffe**
- **Alle Nahttiefen**
- **Große und kleine Bauteile**

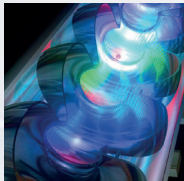


SCHWEISSEN · BOHREN · OBERFLÄCHENBEHANDELN

BRANCHENLÖSUNGEN IN DER WERKSTÜCKFERTIGUNG



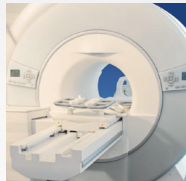
ELEKTRONENSTRAHLMASCHINEN **AUCH FÜR IHRE BRANCHE**



FORSCHUNG



LUFT- & RAUMFAHRT



MEDIZINTECHNIK



NUTZFAHRZEUGE



BAHNTECHNIK



SCHIFFBAU



WEHRTECHNIK



WINDKRAFT



STEIGERWALD STRAHLTECHNIK

STEIGERWALD STRAHLTECHNIK GMBH

Emmy-Noether-Str. 2 · 82216 Maisach · Germany

Tel: +49 8141 3535-0 · Fax: +49 8141 3535-215

info@sst-ebeam.com · www.sst-ebeam.com



STR A H L T E C H N I K

PTR STRAHLTECHNIK GMBH

Am Erlenbruch 9 · 63505 Langenselbold · Germany

Tel: +49 6184 2055-0 · Fax: +49 6184 2055-300

zentrale@ptr-ebeam.com · www.ptr-ebeam.com